

1001 Questions and Answers for Kerala Psc Part – 1



1. ഇൻസുലിൻ എന്ന ഹോർമോൺ ഉല്പാദിപ്പിക്കുന്ന അവയവം ഏതാണ്

Answer: പാൻക്രിയാസ്

2. "എടക്കൽ" ഗൃഹ സ്ഥിതി ചെയ്യുന്നത് ഏതു ജില്ലയിലാണ്

Answer: വയനാട്

3. രക്തസമ്മർദ്ദം, പ്രമേഹം തുടങ്ങിയ രോഗങ്ങൾ സ്വന്തം വീടുകളിൽ സമയാസമയം പരിശോധിക്കാനുള്ള സാഹചര്യം മൊരുക്കുന്ന കടുംബശ്രീ യുടെ പദ്ധതി ഏതാണ്

Answer: സാന്ത്വനം

4. ഇന്ത്യയിൽ ഭാഷാടിസ്ഥാനത്തിൽ സംസ്ഥാനങ്ങൾ രൂപീകരിക്കപ്പെട്ടത് എന്നാണ്?

Answer: 1956

5. തിരഞ്ഞെടുപ്പിൽ മത്സരിക്കുന്ന സ്ഥാനാർത്ഥികൾ യോഗ്യരല്ലെന്നു തോന്നിയാൽ അവരെ നിരാകരിച്ച് വോട്ട് രേഖപ്പെടുത്താനുള്ള അവകാശത്തെ എന്താണ് വിളിക്കുന്നത് ?

Answer: നിഷേധവോട്ട്

6. കൊർപ്പറേഷൻ കൗൺസിലിലേക്ക് മത്സരിക്കാനുള്ള സ്ഥാനാർത്ഥിക്കു വേണ്ടുന്ന കുറഞ്ഞ പ്രായപരിധി എത്രയാണ് ?

Answer: 21

7. ഇന്ത്യയിലെ ആദ്യത്തെ വനിത അഡ്വക്കേറ്റ് ആരാണ് ?

Answer: കൊർണേലിയ സൊനാബ്ജി

8. 'ഇന്ത്യൻ നവോത്ഥാനത്തിന്റെ പിതാവ്' എന്നറിയപ്പെടുന്നതാരാണ് ?

Answer: രാജാനം മോഹന്റോയ്

9. ഇൻഡ്യയിലെ ഇപ്പോഴത്തെ റിസർവ്വ് ബാങ്ക് ഗവർണ്ണർ ആരാണ് ?

Answer: Shaktikanta Das (2019--)

10. ബാഹിനി സാമ്രാജ്യത്തിന്റെ തലസ്ഥാനം എവിടെയാണ്

Answer: ഗുൽബർഗ്

11. ശ്രീധരം ഹൗസ് എന്നാൽ എന്ത് ?

Answer: ഒരു മനുഷ്യാവകാശ സംഘടന

12. ശ്രീബുദ്ധൻ ഇഹലോകവാസം വെടിഞ്ഞ സ്ഥലം എവിടെയാണ് :

Answer: കശിനഗർ

13. പ്രിൻസ് ഓഫ് വെയിൽസ് കപ്പ് ഏത് കളിയുമായി ബന്ധപ്പെട്ടിരിക്കുന്നു?

Answer: ഗോൾഫ്

14. ഭൂമിയുടെ ഇരട്ട എന്നറിയപ്പെടുന്ന ഗ്രഹം ഏതാണ് ?

Answer: ശുക്രൻ

15. ഇന്ത്യയിൽ വച്ച് വധിക്കപ്പെട്ട ഏക ബ്രിട്ടീഷ് വൈസ്രോയി

Answer: മേയോ പ്രഭു

16. 2012-ലെ എഴുത്തച്ഛൻ പുരസ്കാരം നേടിയത് ആരാണ്?

Answer: ആറ്റൂർ രവിവർമ്മ

17. ഇന്ത്യയിലെ ആദ്യത്തെ സെക്രട്ടറി ഓഫ് ദി സ്റ്റേറ്റ് ആരായിരുന്നു

Answer: എഡ്വേർഡ് ഹെൻരി സ്റ്റാൻലി

18. ഇന്ത്യയിലെ സൈബർ സ്റ്റേറ്റ് എന്നറിയപ്പെടുന്ന സംസ്ഥാനം ഏതാണ് ?

Answer: ആന്ധ്രപ്രദേശ്

19. ചിങ്ങം ഒന്ന് ആചരിക്കുന്നത് ഏതു ദിനമായാണ് :

Answer: കർഷകദിനം

20. 2010ലെ ഏഷ്യൻ ഗെയിംസിന്റെ ഭാഗ്യചിഹ്നം എന്തായിരുന്നു ?

Answer: ലിമാൻയാങ്

2018ലെ ഏഷ്യൻ ഗെയിംസിന് 3 ഭാഗ്യചിഹ്നങ്ങൾ ഉണ്ടായിരുന്നു

Bhin Bhin, Atung, Kaka എന്നിവയായിരുന്നു 2018ലെ ഏഷ്യൻ ഗെയിംസിന്റെ ഭാഗ്യചിഹ്നങ്ങൾ

21. രോഗങ്ങളെക്കുറിച്ചുള്ള പഠനം ഏതു പേരിലറിയപ്പെടുന്നു ?

Answer: പാത്തോളജി

22. ഹമ്പി ഏതു സംസ്ഥാനത്താണ് സ്ഥിതി ചെയ്യുന്നത് ?

Answer: കർണാടക

23. ഇന്റർനെറ്റിന്റെ പിതാവ് എന്നറിയപ്പെടുന്നത് ആരാണ് ?

Answer: വിൻറൻ സർഫ്

24. 2012-ലെ ജ്ഞാനപീഠപുരസ്കാരം ലഭിച്ചതാർക്ക്?

Answer: നാസരി ഭരദ്വാജ്

2019-ലെ ജ്ഞാനപീഠപുരസ്കാരം ലഭിച്ചത് : അക്കിത്തം അച്യുതൻ നമ്പൂതിരി (ചലയാളം)

25. മനുഷ്യനിൽ എയ്ഡ്സ് (AIDS) രോഗത്തിന് കാരണമായ രോഗാണു ഏതാണ്

Answer: ഹ്യൂമൻ ഇമ്മ്യൂണോ വൈറസ്

26. ഇന്ത്യയിലെ ആദ്യത്തെ സ്വകാര്യ ടി.വി ചാനൽ ഏതാണ് ?

Answer: ഏഷ്യാനെറ്റ്

27. ഇപ്പോഴത്തെ സംസ്ഥാന വനിതാ കമ്മീഷൻ ചെയർപേർസൺ ആരാണ് ?

Answer: എം.സി. ജോസഫൈൻ

28. പൊതുമാപ്പ് അനുവദിക്കാൻ രാഷ്ട്രപതിക്ക് അധികാരം നൽകുന്ന ഭരണഘടനാ അനുച്ഛേദം ഏതാണ് ?

Answer: അനുച്ഛേദം-72

29. ഞാൻ എന്ന ആത്മകഥയുടെ രചയിതാവ് ആരാണ് ?

Answer: എൻ.എൻ പിള്ള

30. "മനസ്സാണ് ദൈവം" എന്നു പ്രഖ്യാപിച്ച സാമൂഹിക പരിഷ്കർത്താവാരാണ്?

Answer: ബ്രഹ്മാനന്ദസ്വാമി ശിവയോഗി

31. സിന്ധു നദീതട നിവാസികളുടെ പ്രധാന ആരാധനാ മുർത്തി ആരായിരുന്നു

Answer: മാതൃദേവത

32. കോൺഗ്രസിനെപ്പറ്റിയുള്ള 'സുരക്ഷാവാൽവ് സിദ്ധാന്തം' മൂന്നോട്ടുവെച്ചതാര്

Answer: ലാലാ ലജ്പത് നായ്

33. 'എനിക്ക് 2000 പട്ടാളക്കാരെ അയച്ചു തരിക. ഞാൻ ഭാരതം പിടിച്ചടക്കാം. ആരുടെ വാക്കുകളാണിത് ?

Answer: റോബർട്ട് ക്ലൈവ്

34. അക്ബർ ചക്രവർത്തി ഏർപ്പെടുത്തിയ സൈനികവ്യവസ്ഥ ഏത്?

Answer: മൻസബൂരി

35. ഇന്ത്യയിലെ കേന്ദ്രഭരണ പ്രദേശങ്ങളിലെ ഭരണതലവന്മാർ ഏത് പേരിലറിയപ്പെടുന്നു?

Answer: ലഫ്റ്റനന്റ് ഗവർണ്ണർ

36. സാർവ്വദേശീയ മനുഷ്യാവകാശ ദിനമായി ആചരിക്കുന്ന ദിവസം ഏതാണ്?

Answer: ഡിസംബർ 10

37. സിറിയയിൽ ആഭ്യന്തരകലാപകാരികൾക്കു നേരെ ഒരു വിഷവാതകം പ്രയോഗിക്കപ്പെട്ടതിനെ തുടർന്ന് ആയിരക്കണക്കിനാളുകൾ കൊല്ലപ്പെട്ടു. ഏതാണാ വാതകം?

Answer: സരിൻ

38. ഗാന്ധിജി സിവിൽ ആജ്ഞാ ലംഘന പ്രസ്ഥാനം പിൻവലിക്കാനുണ്ടായ കാരണം

Arivintejalakam.in

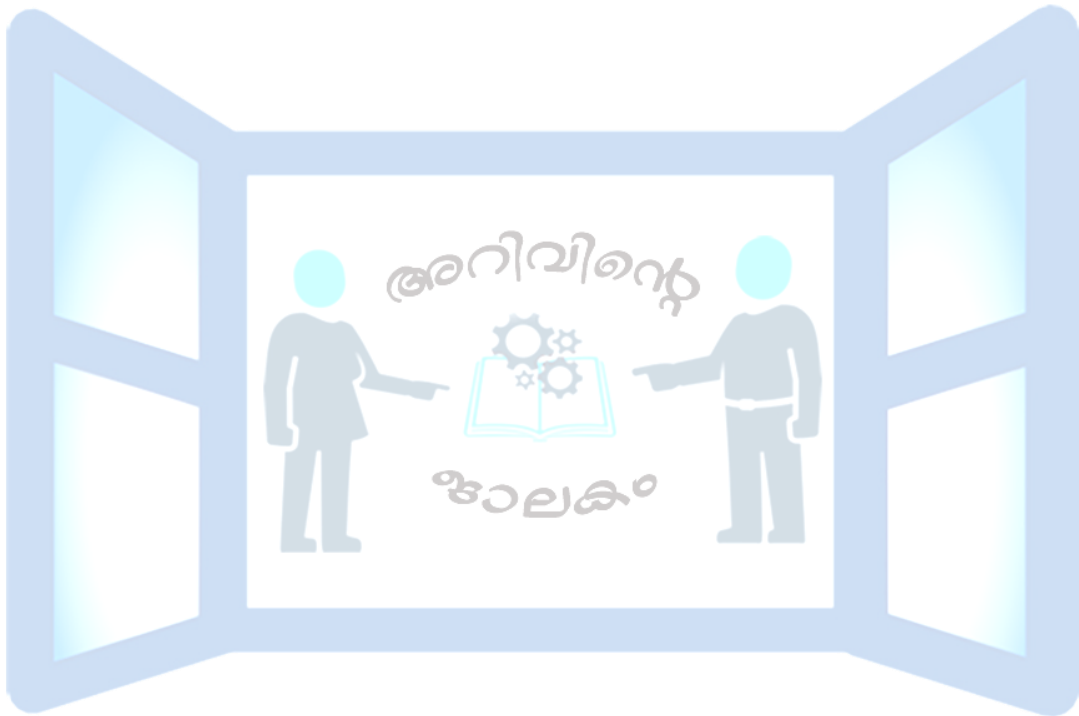
Answer: ഗാന്ധി ഇർവിൻ ഉടമ്പടി

39. ശ്രീനഗറിലെ ഷാലിമാർ ഗാർഡൻസ് സ്ഥാപിച്ചതാര് ?

Answer: ജഹാംഗീർ

40. 1969 ൽ ഒന്നാംഘട്ട ബാങ്ക് ദേശസാത്കരണം നടക്കുമ്പോൾ കേന്ദ്രധനകാര്യമന്ത്രിയുടെ ചുമതല വഹിച്ചിരുന്നതാര് ?

Answer: ഇന്ദിരാഗാന്ധി



Arivintejalakam.in



Arivintejalakam.in

**To Read/Download Other Parts of 1001
Previous Questions As Pdf : [\[Click Here\]](#)**

**To Watch This Video Series in Youtube :
[\[Click Here\]](#)**