

1001 Questions and Answers for Kerala Psc Part – 17



631. അമേരിക്കയിലെ ഏറ്റവും വലിയ കാർ നിർമ്മാണ കമ്പനിയായ ജനറൽ മോട്ടോഴ്സിന്റെ ഡോവിയായി നിയമിതയായ ആദ്യ വനിത ആരാണ് ?

Answer: മേരി ബറ

632. സമുദ്രത്തിനടിയിൽ മന്ത്രിസഭാ യോഗം ചേർന്ന രാജ്യം ഏതാണ് ?

Answer: ഖാലിദ്ജിപ്പ്

633. ഖാലിദ്ജിപ്പ് കീഴടക്കിയ ചോള രാജാവ് ആരായിരുന്നു ?

Answer: രാജ രാജ ചോളൻ

634. ബുദ്ധനും ബുദ്ധധർമ്മവും എന്ന കൃതി എഴുതിയത് ആരാണ് ?

Answer: ബി ആർ അംബേദ്കർ

635. ഗാന്ധി സഹായന സമ്മാനം ആദ്യമായി ലഭിച്ചത് ആർക്കായിരുന്നു?

Answer: ജൂലിയസ് നേരെ

636. Awaaz-e-Punjab എന്ന രാഷ്ട്രീയ പാർട്ടിയുടെ സ്ഥാപകൻ ആരാണ് ?

Answer: നവജോത് സിംഗ് സിദ്ധു

637. ഇന്ത്യ- ബംഗ്ലാദേശ് അതിർത്തി കരാർ നിലവിൽ വന്നത് എന്നാണ് ?

Answer: 2015 ആഗസ്റ്റ് 1

638. പാകിസ്ഥാൻ എന്ന പദത്തിന്റെ അർത്ഥം എന്താണ് ?

Answer: വിശുദ്ധ രാജ്യം

639. സീസർ ആൻഡ് ക്ലിയോപാട്ര എന്ന കൃതി രചിച്ചത് ആരാണ് ?

Answer: ജോർജ് ബർണാർഡ് ഷാ

640. ആദ്യമായി ഹൃദയമാറ്റ ശസ്ത്രക്രിയ നടത്തിയ ഡോക്ടർ ആരാണ് ?

Answer: ഡോ.ക്രിസ്റ്റൻ ബെർണാഡ്

641. കേരള സർക്കാരിന്റെ സൗജന്യ കാൻസർ ചികിത്സ പദ്ധതി ഏതാണ് ?

Answer: സുകൃതം പദ്ധതി

642. ബ്ലേഡ് മാഫിയകളെ നിയമത്തിനു മുന്നിൽ കൊണ്ട് വരാൻ ആരംഭിച്ച പദ്ധതി ഏതാണ് ?

Answer: ഓപ്പറേഷൻ കബേര

643. അരുണരക്താണുക്കളുടെ കുറവ് മൂലം ഉണ്ടാകുന്ന രോഗം ഏതാണ് ?

Answer: അനീമിയ

644. കേരളത്തിലെ പക്ഷിഗ്രാമം എന്നറിയപ്പെടുന്ന ഗ്രാമം ഏതാണ് ?

Answer: നൂറനാട്

645. കേരളത്തിലെ ഹോളണ്ട് എന്നറിയപ്പെടുന്ന സ്ഥലം ഏതാണ് ?

Answer: കട്ടനാട്

646. കേരളത്തിന്റെ ചിറാപുഞ്ചി എന്നറിയപ്പെടുന്ന സ്ഥലം ഏതാണ് ?

Answer: ലക്കിടി

647. ഏറ്റവും കൂടുതൽ വനവിസ്തീർണ്മുള്ള ഇന്ത്യൻ സംസ്ഥാനം ഏതാണ് ?

Answer: മധ്യപ്രദേശ്

648. ചാഡ്വിക് വെള്ളച്ചാട്ടം സ്ഥിതി ചെയ്യുന്നത് ഏത് സംസ്ഥാനത്താണ് ?

Answer: ഹിമാചൽ പ്രദേശ്

649. മനുഷ്യചർമ്മത്തിന് നിറം നൽകുന്ന വർണ്ണവസ്തു ഏത് ?

Answer: മെലാനിൻ

650. സമ്പൂർണ്ണമായി വൈദ്യുതീകരിച്ച കേരളത്തിലെ ആദ്യ നിയമസഭ മണ്ഡലം ഏതാണ് ?

Answer: മങ്കട

651. എയ്ഡ്സ് ബോധ വൽക്കരണത്തിന് വേണ്ടി കേരള സർക്കാർ ആവിഷ്കരിച്ച പദ്ധതി ഏതാണ് ?

Answer: ആയുർദളം

652. ജലസേചനാർത്ഥം ആദ്യമായി കനാൽ നിർമ്മിച്ചത് എവിടെയാണ് ?

Answer: പ്രാചീന ബാബിലോണിയയിൽ

653. ഇന്ത്യയിൽ ആദ്യമായി റേഡിയോ സംപ്രേഷണം നടന്നത് എന്നാണ് ?

Answer: 1923ൽ മുംബെയിൽ നിന്ന്

654. ലോകത്തിലാദ്യമായി പൊതു ടെലിവിഷൻ സംപ്രേഷണം തുടങ്ങിയത് ഏതു രാജ്യത്താണ് ?

Answer: യു.എസ്.എ

655. ആകാശവാണിയുടെ ആപ്തവാക്യം എന്താണ് ?

Answer: ബഹുജന ഹിതായ, ബഹുജന സുഖായ

656. ഇന്ത്യയുടെ ദേശീയ സംഗ്രേഷണ സ്ഥാപനം ഏതാണ് ?

Answer: പ്രസാർ ദാരി

657. കേരളത്തിൽ നിന്നുദ്യമായി ലയാളത്തിൽ ടെലിവിഷൻ സംഗ്രേഷണം തുടങ്ങിയത് എന്നാണ് ?

Answer: 1985 ജൂൺ 1

658. 1866ൽ ദാദാബായി നവറോജി ലണ്ടനിൽ ആരംഭിച്ച സംഘടന ഏതാണ് ?

Answer: ഇംഗ്ലീഷ് അസോസിയേഷൻ

659. പരിശുദ്ധമായ സ്വർണ ആഭരണങ്ങളിലും ചെറിയ അളവിൽ ഒരു ലോഹം അടങ്ങിയിരിക്കും. അത് ഏതാണ് ?

Answer: കോപ്പർ

660. പൊതുജന പങ്കാളിത്തത്തോടു കൂടി ടൂറിസം മേഖലയെ പരിപോഷിപ്പിക്കുന്നതിനായി കേരള സർക്കാർ ആരംഭിച്ച പദ്ധതി ഏതാണ് ?

Answer: ഗ്രീൻ കാർപെറ്റ്

661. ഇന്ത്യയിലെ ആദ്യ ടൈഗർ സെൽ സ്ഥാപിക്കുന്ന നഗരം ഏതാണ് ?

Answer: ഡെറാഡൂൺ

662. ആന്റണി ആൻഡ് ക്ലിയോപാട്ര എന്ന കൃതി രചിച്ചത് ആരാണ് ?

Answer: വില്യം ഷേക്സ്പിയർ

663. ഏറ്റവും കൂടുതൽ കാലം ഇന്ത്യയുടെ പ്രധാനമന്ത്രി ആയിരുന്ന വ്യക്തി ആരാണ് ?

Answer: ജവഹർലാൽ നെഹ്രു

664. പഞ്ചവാദ്യത്തിൽ ശംഖ് ഉൾപ്പെടെ എത്രവാദ്യങ്ങളാണുപയോഗിക്കുന്നത് ?

Answer: ആറ്

665. 2016 ജൂലൈ 28 ന് അന്തരിച്ച ഇത്താനപീഠ ജേതാവ് ആരാണ് ?

Answer: മഹാശ്വേതാ ദേവി

666. ദേവസമാജം സ്ഥാപിച്ചത് ആരായിരുന്നു ?

Answer: ശിവ നാരായൺ അഗ്നിഹോത്രി

667. രാജ്യസഭയിൽ നോമിനേറ്റ് ചെയ്യപ്പെട്ട ആദ്യ മലയാള സാഹിത്യകാരൻ ആരായിരുന്നു ?

Answer: k m പണിക്കർ(1959)

668. ബ്രഹ്മപുത്രയുടെ ഏറ്റവും വലിയ പോഷക നദി ഏതാണ് ?

Answer: സുബൻസിരി

669. ഏത് യൂറോപ്യൻ നഗരത്തിലെ തിരക്കേറിയ ജലപാതയാണ് ഗ്രാന്റ് കനാൽ എന്നറിയപ്പെടുന്നത് ?

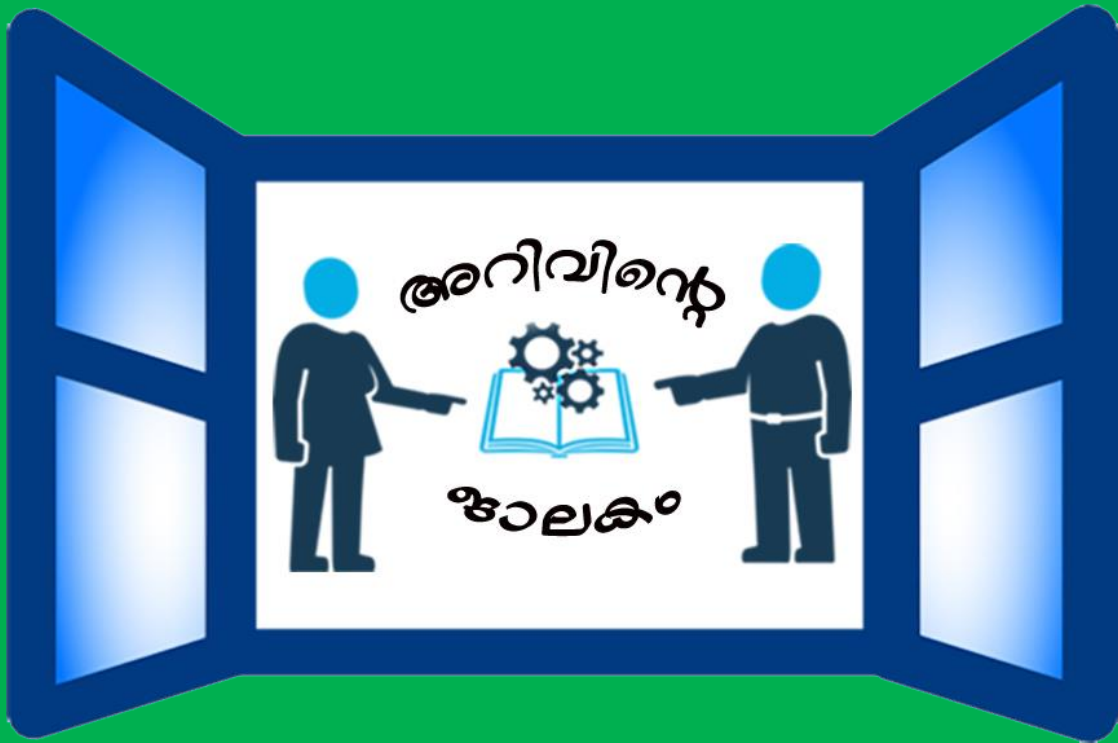
Answer: വെനിസ് (ഇറ്റലി)

670. പനാമ കനാൽ ഗതാഗതത്തിനായി തുറന്നുകൊടുത്തത് എന്നാണ് ?

Answer: 1914 ആഗസ്റ്റ് 15

To Read/Download Other Parts of 1001
Previous Questions As Pdf : [\[Click Here\]](#)

To Watch This Video Series in Youtube :
[\[Click Here\]](#)



Arivintejalakam.in